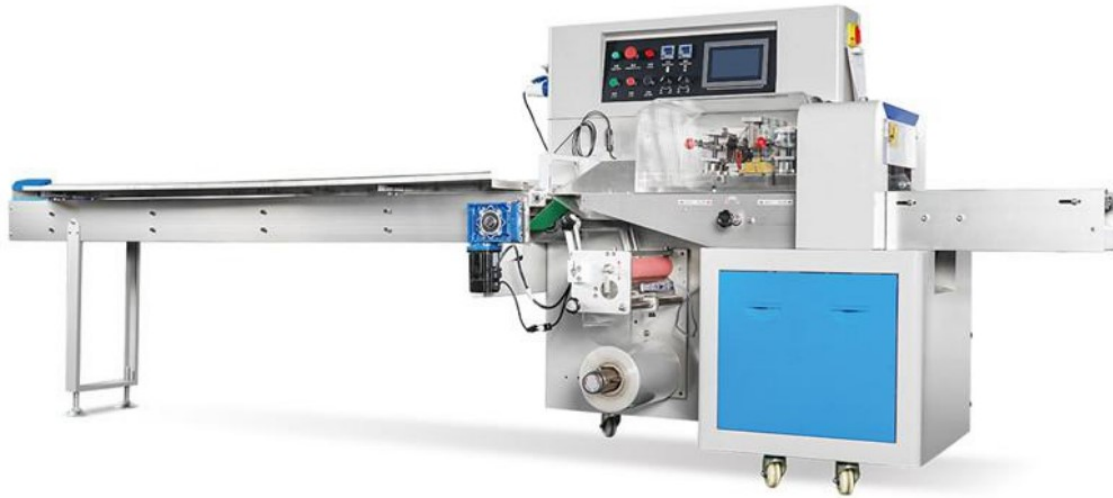


MÁQUINA EMBOLSADORA DE MASCARILLAS CON ETIQUETADORA / MOD BZ-350



Tipo y capacidad de embolsado	Mascarillas (1-10 piezas)
Tamaño del producto	95mm ancho x 175mm largo
Tipo de bolsa	Bolsas tipo almohada
Modelo recomendado	empaquetadora de flujo, con 3 servomotores

1. Características del equipo

- Adopta el sensor de fibra óptica para detectar automáticamente la longitud del producto, por lo que no se requiere la longitud del producto.
- Detecte los productos automáticamente, si no entra ningún producto en la película, la máquina se detendrá, no habrá bolsa vacía y no se cortarán los productos.
- El servomotor controla el dispositivo de sellado horizontal, el cilindro de aire controla la cortadora. Operación simple y conveniente mantenimiento.
- Trabajo más silencioso, funcionamiento más estable, construcción más delicada.
- Adopta aparatos electrónicos importados, pantalla táctil con parámetros de configuración fáciles y función de autodiagnóstico de fallos, buena comprensión de fallos en la pantalla.
- Sensor de alta sensibilidad para rastrear la marca del ojo, por lo que la posición de sellado y corte será más precisa.
- El PID independiente controla la temperatura, por lo que se pueden usar varios materiales de película.
- Posición fija y máquina se detiene, no desperdicia la película y no se pega en la cortadora.
- Sistema de conducción simple, trabajo confiable, mantenimiento conveniente.

2. Parámetros

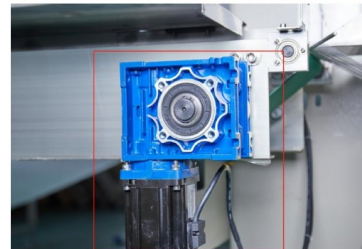
Longitud de la bolsa	120-280 mm
Ancho de la bolsa	30-160 mm
Ancho máximo de rollo de película	<350 mm
Velocidad del embolsado	30-100 bolsas/min
Consumo de aire	0.65Mpa
Consumo de gas	0.3m ³ /min
Voltaje de potencia	220VAC / 50HZ (2 fases)
Potencia	2.5Kw
Dimensiones	(largo)4020×(ancho)720×(alto) 1320mm
Peso de la máquina	500Kg

- Pantalla táctil: se puede configurar el idioma relevante basándose en los requisitos del cliente. Página simple, fácil operación, función de diagnóstico automático de fallos, por lo que el fallo puede verse y entenderse más claramente, más fácil de mantenimiento.

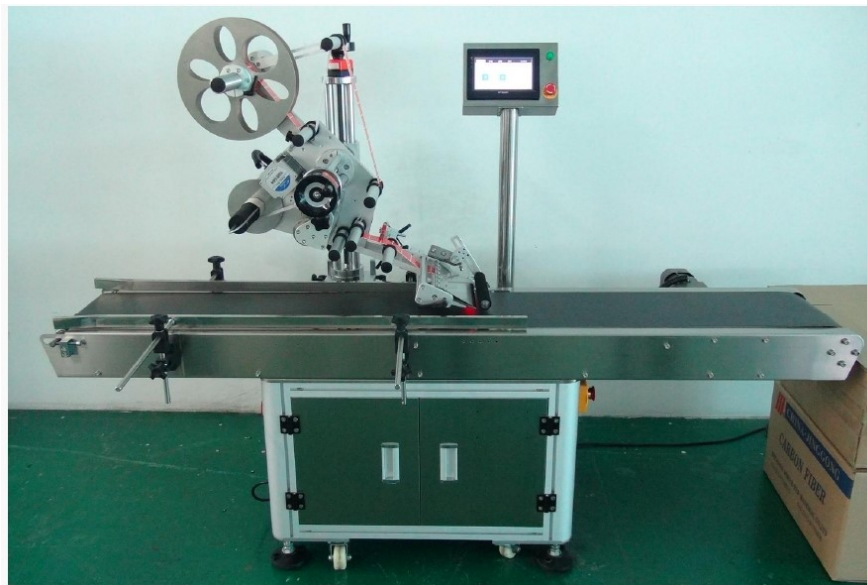


- Sensores ópticos de fibra óptica de alto nivel: Detecta automáticamente las diferentes longitudes de productos y No es necesario ajustar la longitud de la bolsa de forma manual. Si la máquina no detecta ningún producto, la máquina se detendrá, sin bolsa vacía.

- Tres servomotores y motorreductor: el primer motor controla la cinta transportadora de alimentación, el segundo motor controla el dispositivo de carga de película y el tercer motor controla la parte de sellado horizontal. Tres ejes síncronos, varias velocidades. Detecta el producto y el paquete, Si no detecta ningún producto la máquina se detendrá. Se revertirá automáticamente si el dispositivo de corte toca el producto, por lo que no se dañará el cortador.



- El bastidor trasero de 3 servomotores adapta la cinta sin tabique. Se utiliza principalmente para diferentes longitudes de producto. Por supuesto, los productos de la misma longitud también pueden usar esta correa o la máquina con 3 servomotores.



3. Uso básico de la etiquetadora

Es adecuada para etiquetar en todo tipo de artículos, como libros, carpetas, cajas, cartones, etc. Se puede aplicar al etiquetado de superficies irregulares, que se usa ampliamente en el etiquetado de grandes productos, etiquetado de objetos planos con grandes especificaciones...

4. Características de la etiquetadora

- Amplia gama de aplicaciones, puede cumplir con el etiquetado un ancho de producto de 30 mm ~ 350 mm
- Alta precisión de etiquetado, precisión de entrega de etiquetas; diseño del mecanismo de corrección de deflexión de la cinta de etiquetas para garantizar que la etiqueta no se mueva hacia la izquierda y hacia la derecha durante la tracción; la tecnología de rueda excéntrica se utiliza en el mecanismo de tracción, la etiqueta de tracción No patina para garantizar una orden precisa;
- Resistente y duradera, con un mecanismo de ajuste de tres barras, aproveche al máximo la estabilidad del triángulo, toda la máquina es sólida y duradera;
- Alta estabilidad, sistema de control electrónico avanzado;
- Rapidez de etiquetado: 30-150 piezas/min
- Precisión del etiquetado: +/- 1 mm (excluyendo errores de etiqueta y producto)
- Gama de productos aplicable: Longitud * Ancho * Alto: 40 mm ~ 400 mm * 40 mm ~ 200 mm * 0,2 mm ~ 150 mm
- Rango de etiqueta aplicable (etiqueta de papel inferior) ancho 20-180mm, largo 6-150mm
- Voltaje de funcionamiento: 220V50HZ
- Dimensiones: Longitud * Ancho * Alto: 2000x900x1400